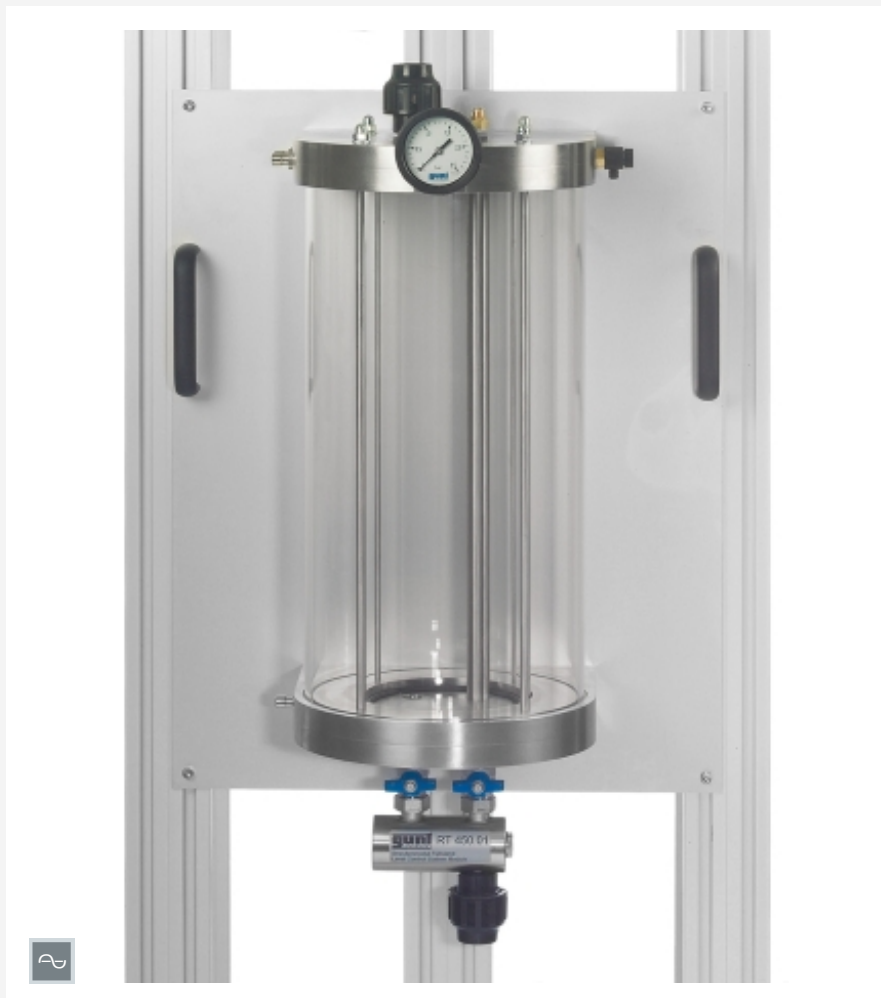


RT 450.01

Module système réglé, niveau



Description

■ élément principal pour le montage d'une boucle de régulation du niveau

Le RT 450.01 fonctionne avec l'eau comme fluide actif et se compose d'un réservoir à niveau en plastique transparent. Le réservoir peut être fermé hermétiquement lorsque toutes les vannes sont fermées. De cette manière, des essais peuvent également être effectués sous pression interne dans le réservoir. Par mesure de sécurité, le réservoir à niveau est équipé d'une vanne de sécurité et est, en outre, entouré d'une enveloppe de protection également en plastique transparent. Le réservoir possède des dispositifs destinés à recevoir un capteur de pression (RT 450.31) ou un capteur de niveau (RT 450.35).

Il est monté dans le module de base RT 450. Une vanne de régulation (par ex. RT 450.21) et un régulateur (RT 450.10) complètent le système.

Contenu didactique/essais

- montage d'une boucle de régulation du niveau
- comparaison de différents capteurs de mesure du niveau
- régulation du niveau contre un coussin d'air
- régulation en cascade niveau / débit (avec le RT 450.02)

Spécification

- [1] montage d'une boucle de régulation du niveau (avec d'autres modules de la série RT 450)
- [2] montage compact préassemblé sur plaque
- [3] réservoir d'essai transparent en verre avec trop-plein, robinet de vidange et manomètre
- [4] le réservoir d'essai peut être fermé hermétiquement
- [5] enveloppe de protection en plexiglas
- [6] fond et couvercle du réservoir en PVC
- [7] vanne de sécurité ajustable
- [8] dispositif destiné à recevoir le capteur de pression ou le capteur de niveau
- [9] eau comme fluide actif, alimentation via le module de base RT 450
- [10] régulation en cascade possible avec le RT 450.02

Caractéristiques techniques

Réservoir

- capacité: max. 7L
- hauteur de remplissage: max. 475mm
- pression de service: max. 2bar

Manomètre: 0...2,5bar

Vanne de sécurité: 1...4bar ajustable

Lxlxh: 510x330x800mm

Poids: env. 30kg

Liste de livraison

- 1 réservoir à niveau sur plaque, complet avec vannes, robinets, raccords rapides pour le montage des capteurs, de la enveloppe de protection et du manomètre

RT 450.01

Module système réglé, niveau

Accessoires requis

RT 450	Système de TP automatisation de procédés: module de base
Régulation avec une vanne de régulation avec entraînement pneumatique	
RT 450.21	Vanne de régulation, entraînement pneumatique, Kvs 1,0
RT 450.10	Module régulateur, continu
ou	
RT 450.42	Module API avec logiciel
Régulation avec une vanne de régulation avec entraînement électrique	
RT 450.24	Vanne de régulation, entraînement électrique, Kvs 1,0
RT 450.11	Module régulateur, tout ou rien
ou	
RT 450.42	Module API avec logiciel
Capteur	
RT 450.35	Capteur de niveau, capacitif
ou	
RT 450.32	Capteur de pression, 0...100mbar
RT 450.31	Capteur de pression, 0...2bar

Accessoires en option

RT 450.12	Module enregistreur sans papier
RT 450.13	Affichage numérique
RT 450.40	Logiciel pour visualisation
avec	
RT 450.41	Module Ethernet pour régulateur
autres accessoires requis pour régulation en cascade niveau / débit	
RT 450.02	Module système réglé, débit
RT 450.10	Module régulateur, continu
RT 450.34	Capteur de débit, électromagnétique
ou	
RT 450.33	Diaphragme avec capteur de pression différentielle