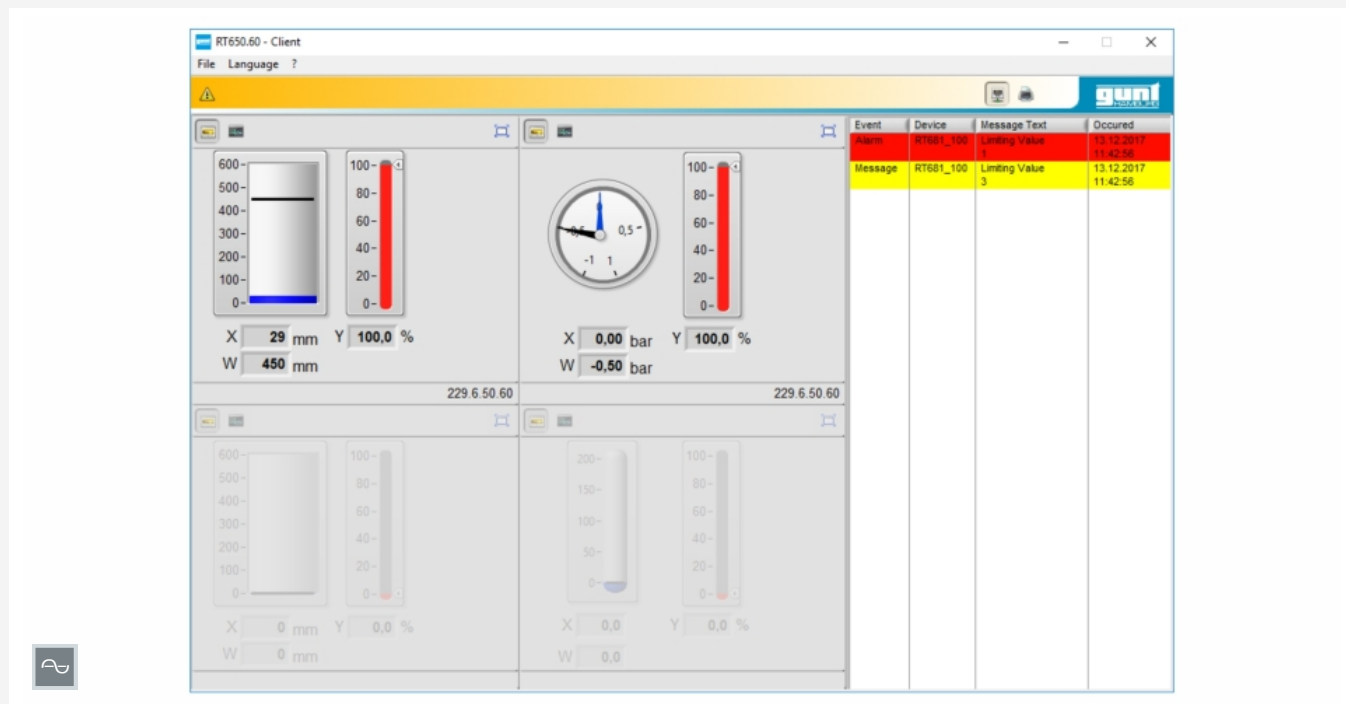


RT 650.60

Logiciel de conduite de procédés pour RT 681 et RT 682



Description

- logiciel de conduite de procédés pour le raccordement DP PROFI-BUS
- fonction de poste de contrôle pour le fonctionnement simultané de deux bancs d'essai
- fonctionnement automatique avec programmeur possible
- fonction d'alarme avec quatre valeurs limites de déclenchement d'une alarme ou d'un message

Le logiciel de conduite de procédés RT 650.60 (SCADA) a été spécialement conçu pour RT 681 et RT 682. Il est possible de raccorder simultanément les deux bancs d'essai. La communication entre le logiciel et les bancs d'essai s'effectue à l'aide de modules DP PROFI-BUS. Les modifications qui ont été apportées dans le logiciel sont envoyées au régulateur du banc d'essai concerné.

Le procédé est représenté dans la fenêtre "diagramme système". La grandeur de référence, la grandeur réglée et la grandeur réglante s'affichent en temps réel. En outre, des voyants d'état sont prévus pour les alarmes.

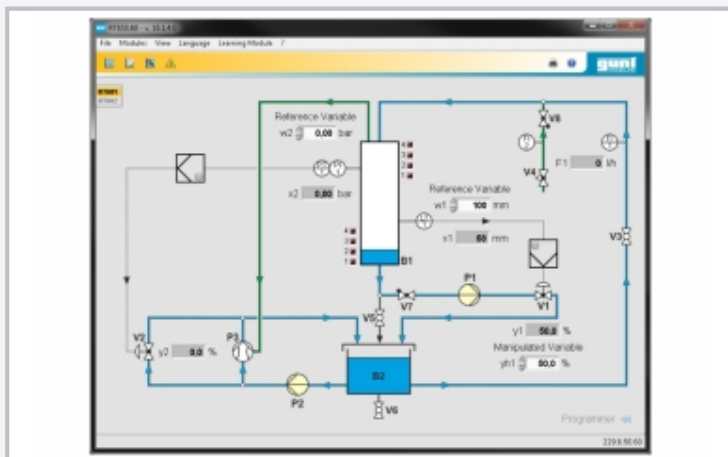
Dans le point de menu "diagrammes", il est, entre autres, possible de paramétrer le régulateur concerné et de sélectionner son mode de fonctionnement, de régler la grandeur de référence et les valeurs limites pour la fonction d'alarme ainsi que de lire la grandeur réglée et la grandeur réglante. Dans le programmeur, on définit la variation de la grandeur de référence en fonction du temps. Au total, trois programmes sont disponibles avec 15 sections qui sont mémorisées avec les paramètres individuels du régulateur. En ce qui concerne les messages, on distingue les messages d'alarme (dépassement supérieur ou inférieur de la valeur limite) des informations (rapprochement de la valeur limite). L'état des messages est indiqué par des couleurs. La fonction de poste de contrôle permet de surveiller simultanément et, le cas échéant, d'accéder aux deux bancs d'essai raccordés.

Contenu didactique/essais

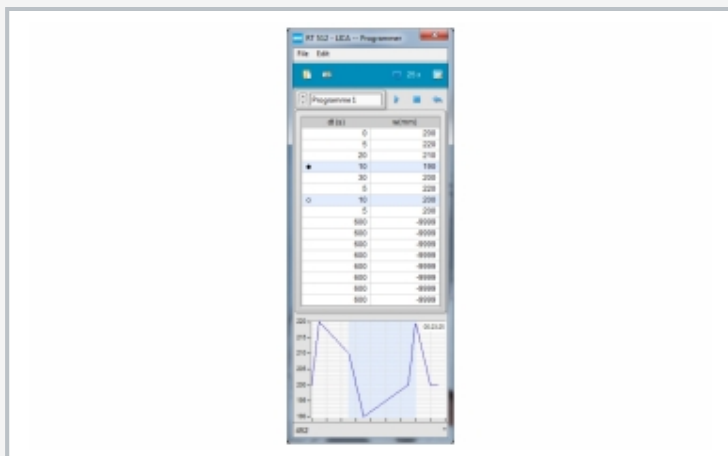
- apprentissage et application du système de conduite de procédés
- autonome avec un seul banc d'essai
 - ▶ schéma de processus avec affichage en ligne de toutes les grandeurs de processus
 - ▶ fonction d'alarme avec protocole
 - ▶ paramétrage des régulateurs individuels
 - ▶ fonctionnement manuel ou automatique des régulateurs
 - ▶ mode de fonctionnement d'un programmeur
 - ▶ fonctionnement en réseau avec serveur / client
- également en combinant les deux bancs d'essai à un PC
 - ▶ fonction de poste de contrôle

RT 650.60

Logiciel de conduite de procédés pour RT 681 et RT 682



Menu de sélection du banc d'essai, du régulateur et de l'interface utilisateur



Programmeur pour définir une courbe de grandeur de référence

Event	Device	Message Text	Occurred	Acknowledged	Reset
Alarm	RT 512	Tolerance band exceeded	16.11.2015 12:13:26	16.11.2015 12:13:41	16.11.2015 12:17:36
Message	RT 512	Limiting Value 3	16.11.2015 12:17:54		16.11.2015 12:17:26
Alarm	RT 512	Limiting Value 4	16.11.2015 12:17:57	16.11.2015 12:17:21	16.11.2015 12:17:20
Alarm	RT 512	Tolerance band exceeded	16.11.2015 12:17:44	16.11.2015 12:17:46	16.11.2015 12:35:54
Message	RT 512	Limiting Value 3	16.11.2015 12:17:47		16.11.2015 12:17:46
Message	RT 512	Limiting Value 2	16.11.2015 12:17:59		16.11.2015 12:35:54
Alarm	RT 512	Tolerance band exceeded	16.11.2015 12:36:14	16.11.2015 12:36:14	
Message	RT 512	Limiting Value 3	16.11.2015 12:36:14		

Protocole des alarmes

Spécification

- [1] logiciel interactif de conduite de procédés (SCADA) commandé par menu pour la commande et la surveillance de processus de régulation
- [2] fonction de poste de contrôle pour le fonctionnement simultané de deux bancs d'essai
- [3] schéma de processus avec affichage des données en temps réel
- [4] fonction d'enregistreur avec enregistrement des données mesurées
- [5] commande et paramétrage de régulateurs
- [6] fonctionnement automatique avec programmeur (définition de courbes de grandeur de référence)
- [7] fonction d'alarme avec protocole
- [8] communication de données via DP PROFIBUS
- [9] logiciel de conduite de procédés GUNT via PCIe sous Windows 10
- [10] utilisation avec carte PROFIBUS RT 650.12; une carte PROFIBUS RT 650.12 est nécessaire par poste de travail sur PC

Caractéristiques techniques

Fonction d'enregistreur avec enregistrement des données mesurées

- enregistrement et mémorisation des évolutions temporelles
- interprétation des réponses à un échelon

Programmeur

- jusqu'à 3 programmes de 15 sections chacun
- paramètres individuels de régulateur par programme
- réglage d'une marge de tolérance

Fonction d'alarme avec 4 valeurs réglables

- valeur limite supérieure et inférieure pour l'alarme
- valeur limite supérieure et inférieure pour le message
- insertion possible d'un commentaire pour l'alarme / le message

Sélection de la langue

- 4 langues pouvant être sélectionnées au préalable
- 1 langue définie par l'utilisateur possible

Base logicielle: LabVIEW

Lxlxh: 140x125x10mm

Poids: env. 100g

Nécessaire pr le fonctionnement

PC avec Windows

Liste de livraison

- 1 logiciel de conduite de procédés GUNT
- 1 notice

RT 650.60

Logiciel de conduite de procédés pour RT 681 et RT 682

Accessoires requis

RT 650.12 Carte d'interface PROFIBUS DP pour PC

Accessoires en option

RT 681 Régulation à variables multiples - dégazage sous vide

RT 682 Régulation à variables multiples - réservoir agitateur