

RT 700

Station d'exercices: principes de base de l'hydraulique



Contenu didactique/essais

- introduction expérimentale approfondie aux principes de base de la technique d'entraînement et de commande hydraulique:
 - ▶ apprentissage des notions hydrauliques et de la symbolique
 - ▶ représentation de circuits hydrauliques
 - ▶ unité d'entraînement
 - ▶ distributeurs et entraînements
 - ▶ clapets antiretour et régulateurs de débit
 - ▶ soupapes de pression et manostats
 - ▶ accumulateur hydraulique
 - ▶ circuits d'applications
 - ▶ mise en service et maintenance

Description

- **station d'exercices complète d'introduction expérimentale aux principes de base de l'hydraulique**
- **gamme des essais et équipement basés sur le cours de référence développé par l'institut fédéral allemand de formation professionnelle, BIBB**
- **panneau de montage largement dimensionné pour une fixation rapide et sûre des composants structurels**
- **montage de base robuste avec bac collecteur d'huile, unité d'entraînement et système de rangement des composants**

Le banc RT 700 est une station d'exercices complètement équipée avec tous les composants et moyens auxiliaires nécessaires pour réaliser un cours complet sur les principes de base des commandes hydrauliques.

La structure didactique du cours est basée sur le concept approuvé depuis des années du cours de formation en technique d'entraînement hydraulique du BIBB.

L'élément central de la station d'exercices est le grand panneau de montage. Celui-ci peut accueillir simultanément deux circuits réalisés de manière bien structurée à partir de composants standard industriels modernes et de tuyaux flexibles de raccordement. Ainsi, une technique spéciale de serrage rapide assure une fixation sûre de tous les composants. Les raccordements des composants sont orientés vers l'avant et peuvent être réalisés confortablement à l'aide de raccords rapides. Un bac collecteur d'huile est disposé en dessous de l'ensemble du panneau de montage.

L'infrastructure mobile et robuste contient l'unité d'entraînement et l'armoire électrique. L'espace de rangement largement dimensionné permet d'abriter tous les composants du système dans des tiroirs et des compartiments d'armoire.

RT 700

Station d'exercices: principes de base de l'hydraulique



1 récipient de mesure, 2 panneau de montage, 3 armoire électrique, 4 unité d'entraînement avec pompe à engrenages, 5 grille de protection, 6 poids de charge, 7 accumulateur à membrane, 8 vérin en charge, 9 vérin différentiel

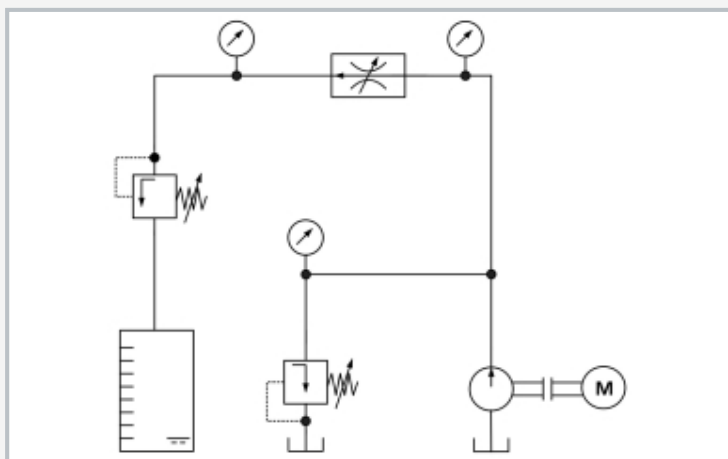
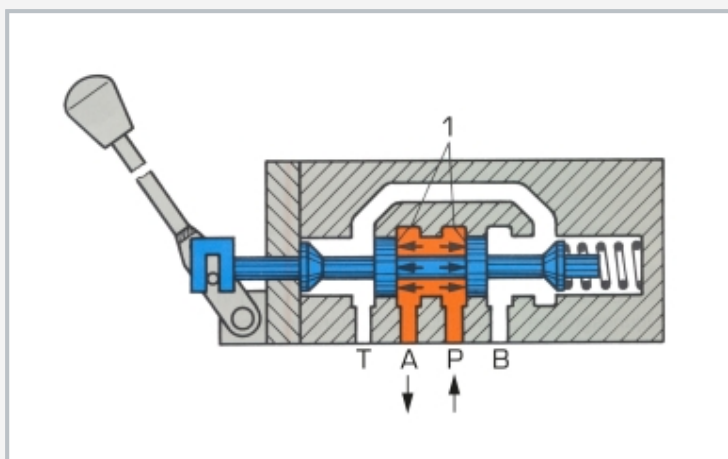


Schéma de câblage du montage expérimental de régulateur de débit à deux voies



Vue en coupe d'un distributeur 4/2: 1 piston de commande, à force compensée

Spécification

- [1] station d'exercices pour l'initiation aux principes de base de la technique de commande hydraulique, concept BIBB
- [2] panneau de montage métallique perforé pour la fixation rapide des composants
- [3] bac collecteur d'huile
- [4] composants standard industriels de l'hydraulique
- [5] divers distributeurs, soupapes de limitation de pression, d'arrêt, d'étranglement, de réglage de débit et clapets antiretour
- [6] moteur hydraulique
- [7] accumulateur à membrane
- [8] piston chargé par un poids avec dispositif de protection
- [9] flexibles à pression avec raccords rapides à fermeture automatique
- [10] unité d'entraînement avec pompe à engrenages

Caractéristiques techniques

Plaque de montage

- Lxh: 1420x700mm

Unité d'entraînement

- avec pompe à engrenages
- pression de service: 100bar
- débit de refoulement: 4cm³/tour
- puissance: 1,5kW
- vitesse de rotation: 1500min⁻¹

Capacité du réservoir d'huile

- 25L

Récipient de mesure

- 3L, transparent

Accumulateur à diaphragme

- 1L
- pression de réponse: 140bar

Flexibles à pression

- type 1SN DN 6
- max. 225bar

Bouton-poussoir d'arrêt d'urgence

- 230V, 60Hz, 3 phases
- 400V, 50Hz, 3 phases
- 400V, 60Hz, 3 phases
- Lxlh: 1665x705x1725mm
- Poids: env. 450kg

Liste de livraison

- 1 station d'exercices complète
- 1 documentation didactique

RT 700

Station d'exercices: principes de base de l'hydraulique

Accessoires en option

RT 701 Kit d'accessoires électrohydraulique