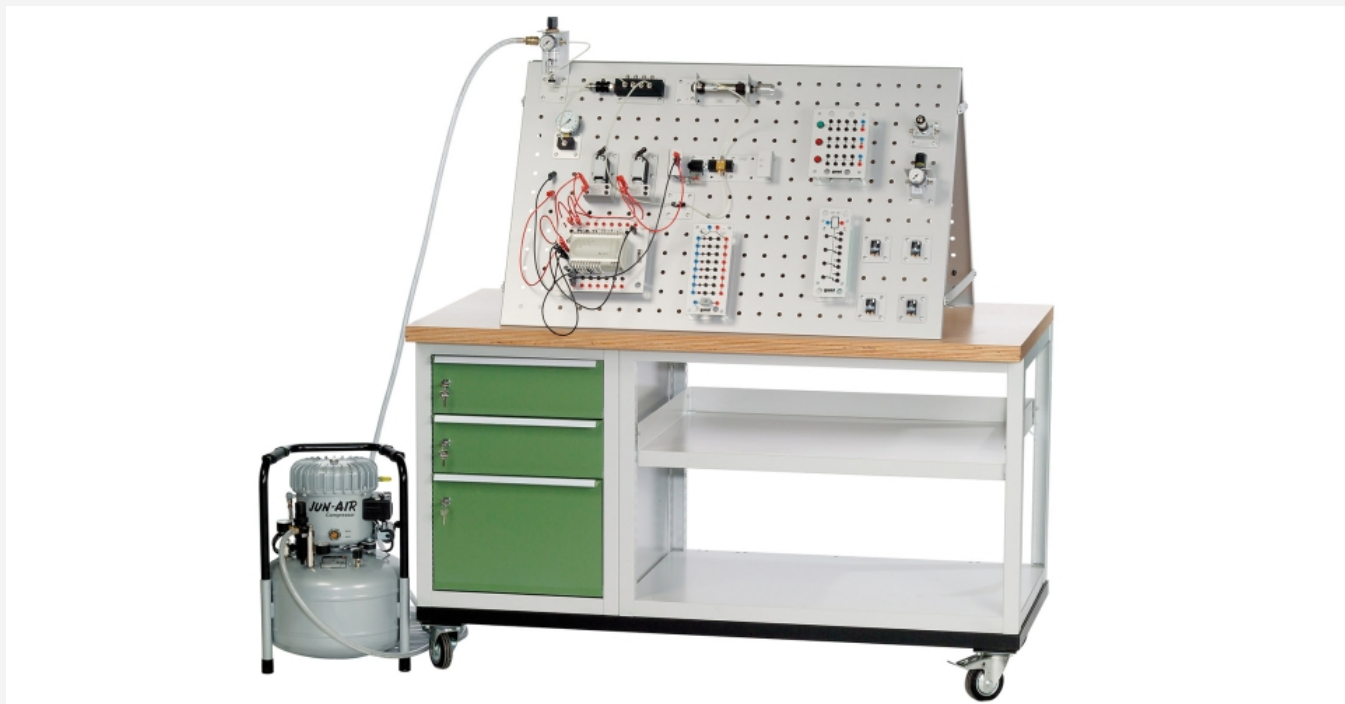


## RT 770

### Station d'exercices: pneumatique, électropneumatique & API



#### Description

- **station d'exercices complète d'introduction expérimentale aux principes de base de la pneumatique et de l'électropneumatique – également avec API**
- **gamme d'essais et équipement basés sur le cours de base approuvé et développé par l'institut fédéral allemand de formation professionnelle, BIBB**
- **2 panneaux de montage largement dimensionnés pour une fixation rapide et sûre des composants structurels**
- **montage de base robuste, mobile et avec système de tiroirs pour le rangement**

RT 770 est une station d'exercices complètement équipée avec tous les composants et moyens auxiliaires nécessaires pour réaliser un cours complet sur les principes de base des commandes pneumatiques et électropneumatiques. La structure didactique du cours est basée sur le concept approuvé depuis des années du cours de formation du BIBB. En plus de la gamme d'essais du BIBB, le banc RT 770 contient une commande API (Automate Programmable Industriel).

Le système est constitué de composants industriels standard modernes. Les composants montés sur des plaques de raccordement sont fixés de manière rigide sur la surface de montage avec une technique spéciale de serrage rapide. La surface de montage est constituée de deux panneaux disposés en forme de toit qui peuvent être utilisés simultanément. Les circuits pneumatiques et électropneumatiques sont réalisés à l'aide de flexibles pneumatiques et de câbles de laboratoire.

Un compresseur alimente les essais en air comprimé. L'infrastructure robuste équipée de tiroirs pour un rangement bien structuré des composants est en outre mobile.

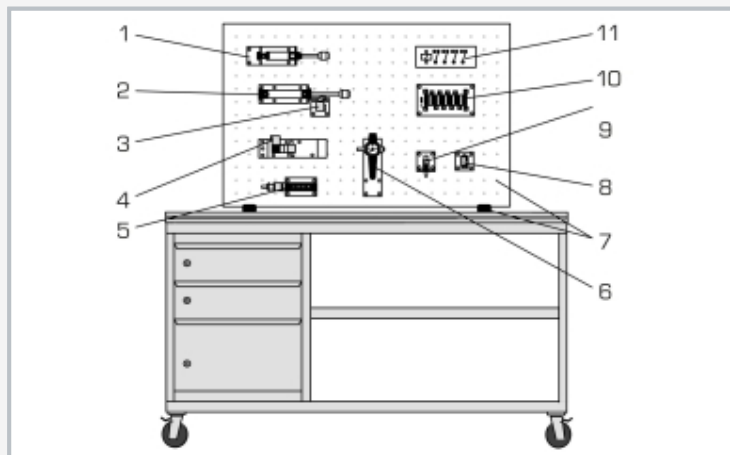
Une documentation multimédia complète est fournie.

#### Contenu didactique/essais

- principes de base de la pneumatique et de l'électropneumatique
- principes de base et notions de la technique de commande
- fonction et construction de composants pneumatiques
- éléments logiques, schéma logique
- distributeurs, soupapes de pression, clapets antiretour et régulateurs de débit
- commandes avec conditions de démarrage et de réglage (fonctionnement automatique, manuel, pas à pas)
- commandes avec conditions annexes
- commandes en fonction d'une position ou du temps (commandes séquentielles fonction d'un processus ou du temps)
- commandes fonction d'une position
- recherche de défauts et mise en service

# RT 770

## Station d'exercices: pneumatique, électropneumatique & API



1 vérin, simple effet, 2 vérin, double effet, 3 distributeur 3/2 avec levier à galet, 4 distributeur 3/2, 5 bloc de distribution avec soupape à main, 6 groupe de préparation, 7 support de montage, 8 soupape à deux pressions (ET), 9 soupape d'échappement rapide, 10 séquenceur pneumatique, 11 plaque de relais

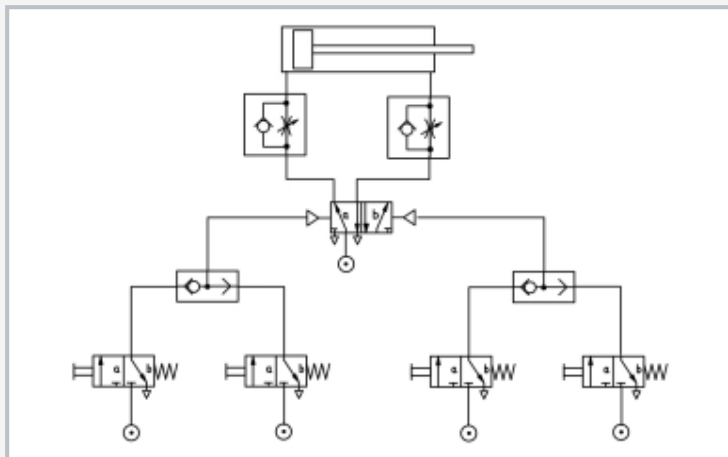


Schéma de câblage du montage expérimental pour l'élément logique OU



Plaque de relais

### Spécification

- [1] appareil didactique complet pour la démonstration et l'expérimentation en pneumatique, électropneumatique et API
- [2] panneau de montage métallique perforé pour la fixation rapide des composants d'essai
- [3] composants standard industriels de la pneumatique et de l'électropneumatique
- [4] divers distributeurs, soupapes de pression, clapets antiretour et régulateurs de débit
- [5] interrupteur-limiteur électrique, divers détecteurs de proximité, électrovannes, plaque de commande
- [6] API avec logiciel de programmation
- [7] alimentation intégrée pour l'électropneumatique et l'API
- [8] 2x groupe de préparation + bloc de distribution pour l'utilisation simultanée des deux panneaux
- [9] flexibles, câbles et outillage de montage des essais
- [10] compresseur pour l'alimentation en air comprimé, particulièrement silencieux

### Caractéristiques techniques

2 panneaux de montage

- Lxh: chacun 1100x700mm

Compresseur

- niveau de bruit: env. 45db
- réservoir: 24L
- capacité d'aspiration: 50L/min
- capacité: 32L/min sous 8bar
- pression max.: 8bar
- puissance moteur: 0,34kW

API avec affichage

- entrées: 8
- sorties: 4
- EEPROM
- logiciel de programmation

Dimension des composants: NW3

Flexible pneumatique: 4/2mm

Alimentation: 24VCC, 4A

230V, 50Hz, 1 phase

230V, 60Hz, 1 phase

120V, 60Hz, 1 phase

Lxlxh: 1530x750x1540mm

Poids: env. 160kg

### Nécessaire pr le fonctionnement

PC avec Windows recommandé

### Liste de livraison

- 1 station d'exercices complète
- 1 compresseur, particulièrement silencieux
- 1 API avec logiciel
- 1 matériel d'accompagnement didactique