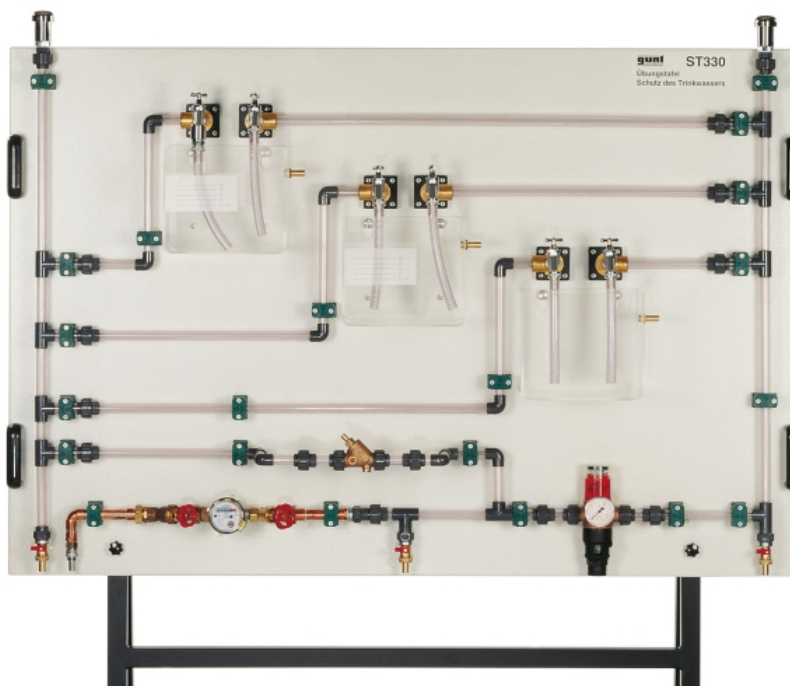


# ST 330

## Übungstafel Schutz des Trinkwassers



### Beschreibung

- **Sicherheit und Hygiene von Trinkwasserleitungen**
- **Trinkwasserinstallation eines dreistöckigen Hauses mit Keller**
- **Untersuchungen zum Rücksaugen von Schmutzwasser in die Trinkwasserleitung**

Auf dem Versuchsstand ist ein offenes Rohrsystem montiert, das eine Hausinstallation für Trinkwasser mit vier unterschiedlichen Höhen simuliert. Diese Höhen stellen Keller (Trinkwasseranschlusshöhe) und drei Etagen dar.

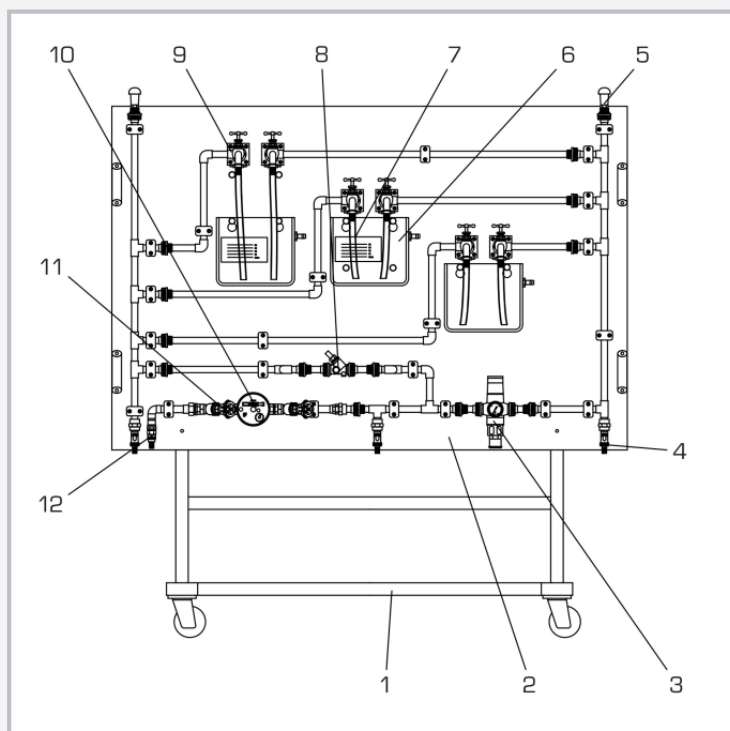
Es ist möglich, einen Rohrbruch bzw. einen Druckabfall zu simulieren. Dabei kann ein Rücksaugen des Schmutzwassers in die Trinkwasserleitung beobachtet werden.

### Lerninhalte / Übungen

- Funktion verschiedener Sicherungseinrichtungen
  - ▶ Rohrtrenner
  - ▶ Rückflussverhinderer
  - ▶ Rohrbelüftungen
- Rücksaugen von Schmutzwasser in die Trinkwasserleitung verhindern

# ST 330

## Übungstafel Schutz des Trinkwassers



1 Rahmen, 2 Tafel, 3 Rohrtrenner, 4 Entleerungshahn, 5 Steigrohr-Belüfter, 6 Wasserbehälter, 7 Schlauch, 8 Rückflussverhinderer, 9 Auslaufventil, 10 Wasserzähler, 11 Schrägsitzventil, 12 Wasserzulauf

### Spezifikation

- [1] Simulation von 3 Etagen + Keller eines Hauses
- [2] Sicherungseinrichtungen gegen das Rücksaugen von Schmutzwasser in die Trinkwasserleitung
- [3] mögliche Simulation: Rohrbruch, Druckabfall
- [4] Rohrsystem aus transparentem Material
- [5] 2 Steigrohre mit Belüftung
- [6] 6 Auslaufventile mit Schlauchanschlüssen
- [7] 3 transparente Wasserbehälter
- [8] Rohrtrenner, Rückflussverhinderer und Steigrohrbelüfter als Sicherungseinrichtungen
- [9] Wasserzähler in Speiseleitung

### Technische Daten

- 2 Rückflussverhinderer: DN 20
- 1 Rohrtrenner: DN 20
- 2 Steigrohrbelüfter: DN 20
- 1 Durchfluss-Rohrbelüfter mit Rückflussverhinderer: DN 20
- 1 Durchfluss-Rohrbelüfter ohne Rückflussverhinderer: DN 20
- 2 Verschlussstopfen: DN 20
- 2 Rohrstrecken: DN 20
- 3 Plexiglasbehälter: 6,5L

LxBxH: 1650 x 200 x 1100 mm (Tafel)  
Gewicht: ca. 45 kg (Tafel)

### Für den Betrieb erforderlich

Kaltwasseranschluss: 1,5bar

### Lieferumfang

- 1 Versuchsstand
- 1 Anleitung