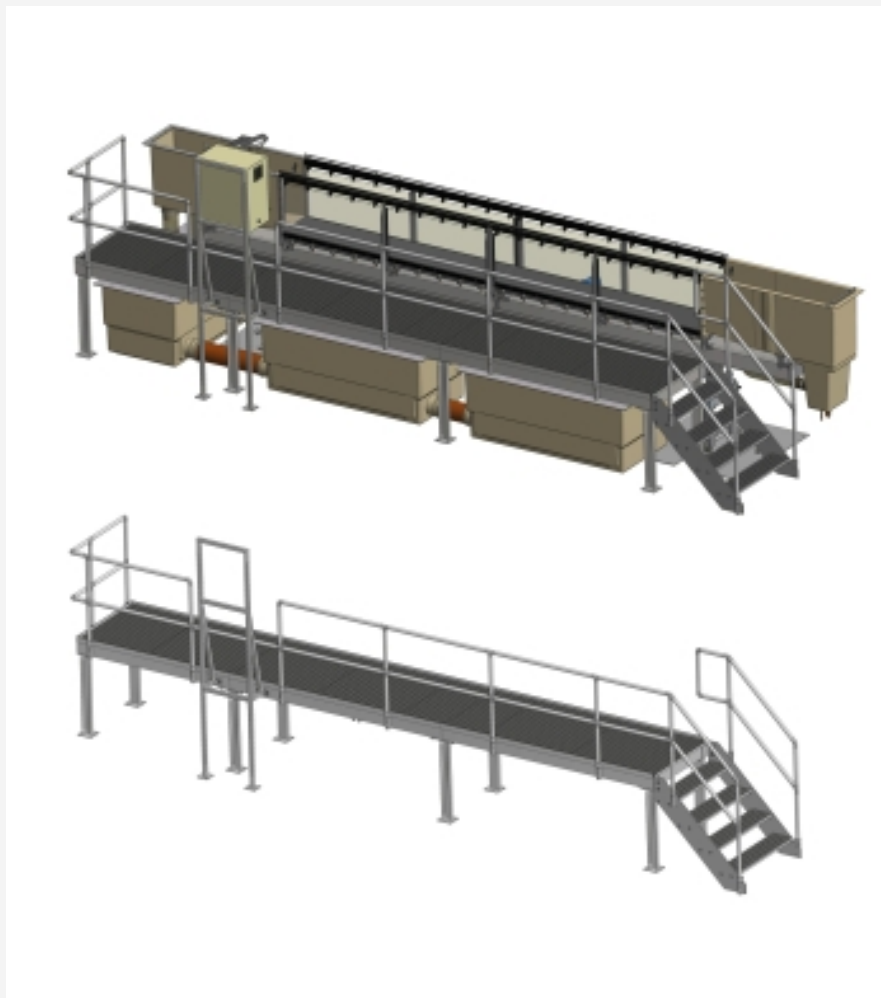


# HM 163.14

## Galerie



Oben: Versuchsrinne mit Galerie, unten: Galerie

### Spezifikation

- [1] begehbare Galerie als Zubehör für die Versuchsrinne HM 163 mit einer Versuchsstrecke von 5m Länge
- [2] Laufsteg mit Treppe und Geländer
- [3] begehbare Flächen mit rutschfestem Boden mit Gitterrost
- [4] Rahmen für Schaltschrank der Versuchsrinne
- [5] erweiterbar mit Verlängerungselementen HM 163.15

### Technische Daten

LxBxH: 8000x1300x2600mm  
Gewicht: ca. 900kg

### Lieferumfang

- 1 Galerie
- 1 Rahmen

### Beschreibung

#### ■ begehbare Galerie als Zubehör für die Versuchsrinne HM 163 mit einer Versuchsstrecke von 5m Länge

Die Galerie für die Versuchsrinne HM 163 erleichtert den Ein- und Ausbau von Zubehör in der Versuchsstrecke. Der Benutzer kann jede Stelle der Versuchsstrecke bequem erreichen.

Die Galerie besteht aus einem Laufsteg mit Geländer und Treppe. Die begehbaren Flächen haben einen rutschfesten Boden mit Gitterrost. Ein Rahmen nimmt den Schaltkasten der Versuchsrinne auf.

HM 163.14 ist auf die Versuchsrinne mit einer Versuchsstrecke von 5m Länge ausgelegt. Die Galerie kann mit Verlängerungselementen HM 163.15 stufenweise um 2,5m erweitert werden.

HM 163.14 wird direkt beim Aufbau der Versuchsrinne montiert. Ein späterer Einbau ist nicht möglich.

# HM 163.14

## Galerie

Erforderliches Zubehör

HM 163            Versuchsrinne 409x500mm

Optionales Zubehör

HM 163.15        Verlängerungselement der Galerie