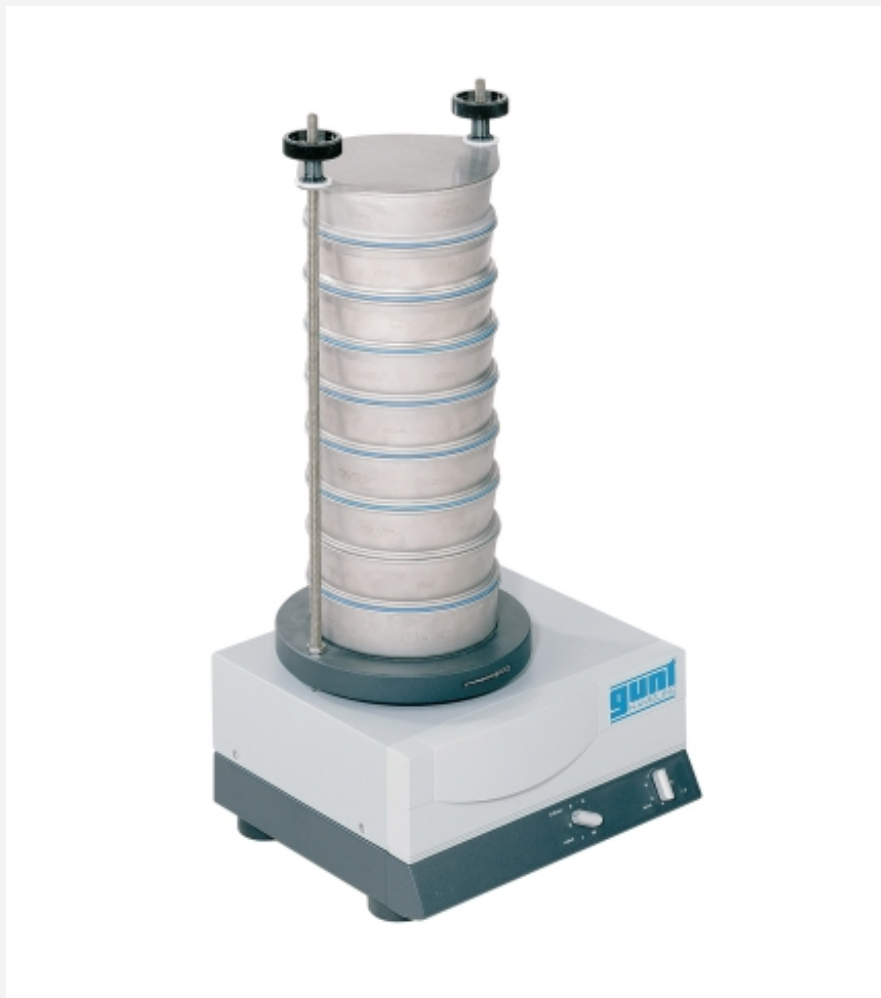


CE 264

Tamiseuse



Description

■ appareil d'analyse professionnel pour CE 245 et CE 275

Avec la tamiseuse, il est possible de diviser un mélange de matières solides en plusieurs classes de tailles de particules. Lors du tamisage, chaque particule est comparée en fonction de sa taille et de sa forme au moyen d'une maille de tamis. Selon leur positionnement, il est possible que des particules ayant une forme irrégulière ne puissent passer à travers la maille du tamis. Grâce aux vibrations de la tamiseuse, on offre aux particules plusieurs fois la possibilité de passer par les mailles. La séparation des particules grossières dans la partie supérieure a lieu dans un premier temps. Plus on va vers le bas, plus le diamètre des mailles diminue.

Afin de répondre à tous les besoins, la liste de livraison comprend plusieurs tamis ayant des diamètres de maille différents. Une balance permet de déterminer la masse des différentes classes séparées, afin de déterminer la distribution des tailles des particules.

Contenu didactique/essais

- détermination de distributions de tailles de particules

Spécification

- [1] tamiseuse servant à l'analyse des tailles de particules, comme accessoire de CE 245 et CE 275
- [2] durée de tamisage et hauteur d'oscillation ajustables
- [3] 11 tamis avec différents diamètres de maille
- [4] balance pour la détermination des parts de masse des classes séparées

Caractéristiques techniques

Ø des tamis: 200mm chacun
Hauteur des tamis: 50mm chacun

Tamiseuse

- durée de tamisage: 0...60min
- hauteur des oscillations: 0...3mm
- diamètre des mailles des tamis
 - ▶ 45µm
 - ▶ 63µm
 - ▶ 125µm
 - ▶ 250µm
 - ▶ 500µm
 - ▶ 710µm
 - ▶ 1000µm
 - ▶ 1250µm
 - ▶ 1600µm
 - ▶ 2000µm
 - ▶ 4000µm

Balance

- pesée max.: 2200g
- résolution: 10mg

230V, 50Hz, 1 phase
230V, 60Hz, 1 phase
120V, 60Hz, 1 phase
UL/CSA en option
Lxlxh: 400x400x800mm (tamiseuse)
Lxlxh: 200x270x100mm (balance)
Poids: env. 30kg

Liste de livraison

- 1 tamiseuse
- 1 jeu de tamis
- 1 balance
- 1 notice