

HL 510

Panneau d'étude alimentation en gaz



Contenu didactique/essais

- simulation de différentes fuites
- démonstration de la détection des fuites
- travail sur des conduites véhiculant du gaz
- vérification avant et après raccordement suivant les consignes

Description

- **travail sur des conduites véhiculant du gaz**
- **simulation des fuites dans des conduites**

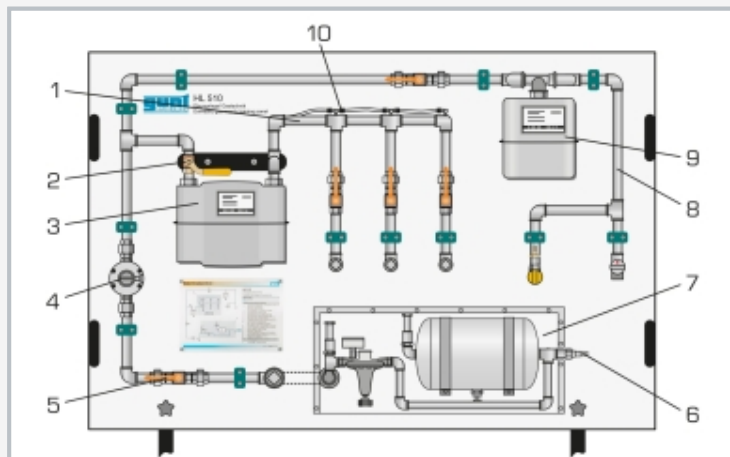
Outre la recherche de fuites, le banc d'essai permet également de s'exercer aux travaux de montage sur les conduites véhiculant du gaz.

Les essais se font avec de l'air. Un raccord d'air comprimé avec un réservoir et une soupape de réduction de pression sont prévus sur le panneau.

Le banc d'essai est équipé de deux sections de tuyau sélectionnables individuellement. Différentes fuites peuvent être simulées sur une section. L'autre section représente une tuyauterie normale d'alimentation en gaz. Un compteur à gaz est monté sur chacune des sections. On utilise exclusivement des composants réels, industriels.

HL 510

Panneau d'étude alimentation en gaz



1 section de tuyau simulation de fuites, 2 robinet à tournant sphérique, 3 compteur à gaz avec deux tuyaux, 4 régulateur de pression du gaz, 5 robinet à tournant sphérique, 6 raccord d'air comprimé, 7 alimentation en air comprimé, 8 section de tuyau avec prise de gaz et raccord de gaz avec robinet à tournant sphérique, 9 compteur à gaz avec un tuyau, 10 soupape

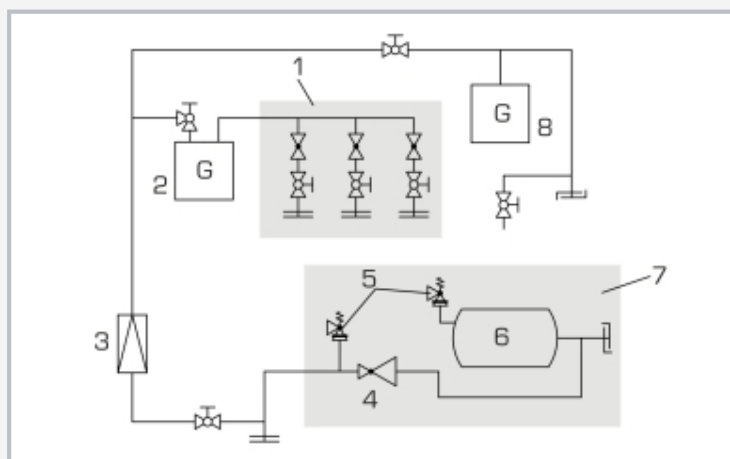


Schéma de processus: 1 section de tuyau simulation de fuites, 2 compteur à gaz, 3 régulateur de pression du gaz, 4 régulateur de pression air, 5 soupape de sécurité, 6 réservoir sous pression, 7 alimentation en air comprimé, 8 compteur à gaz

Spécification

- [1] travail sur des conduites véhiculant du gaz
- [2] 2 sections de tuyau pouvant être sélectionnées séparément
- [3] 1 compteur à gaz avec un raccord
- [4] 1 compteur à gaz avec 2 raccords
- [5] 1 section de tuyau pour la recherche de fuites
- [6] 1 section de tuyau comme conduite d'alimentation avec prise de gaz et raccord de gaz avec robinet à boisseau sphérique

Caractéristiques techniques

Régulateur de pression air

- pression d'entrée max.: 10bar
- pression de sortie: 0,01...0,6bar

Régulateur de pression du gaz

- pression d'entrée: 350mbar
- pression de sortie: 20mbar

Détecteur de fuites: max. 500mmCE

Lxlxh: 1650x700x1850mm
Poids: env. 125kg

Nécessaire pr le fonctionnement

Alimentation en air comprimé

Liste de livraison

- 1 banc d'essai
- 1 détecteur de fuites de gaz avec prolongement
- 1 spray de détection de fuites de gaz
- 1 mode d'emploi