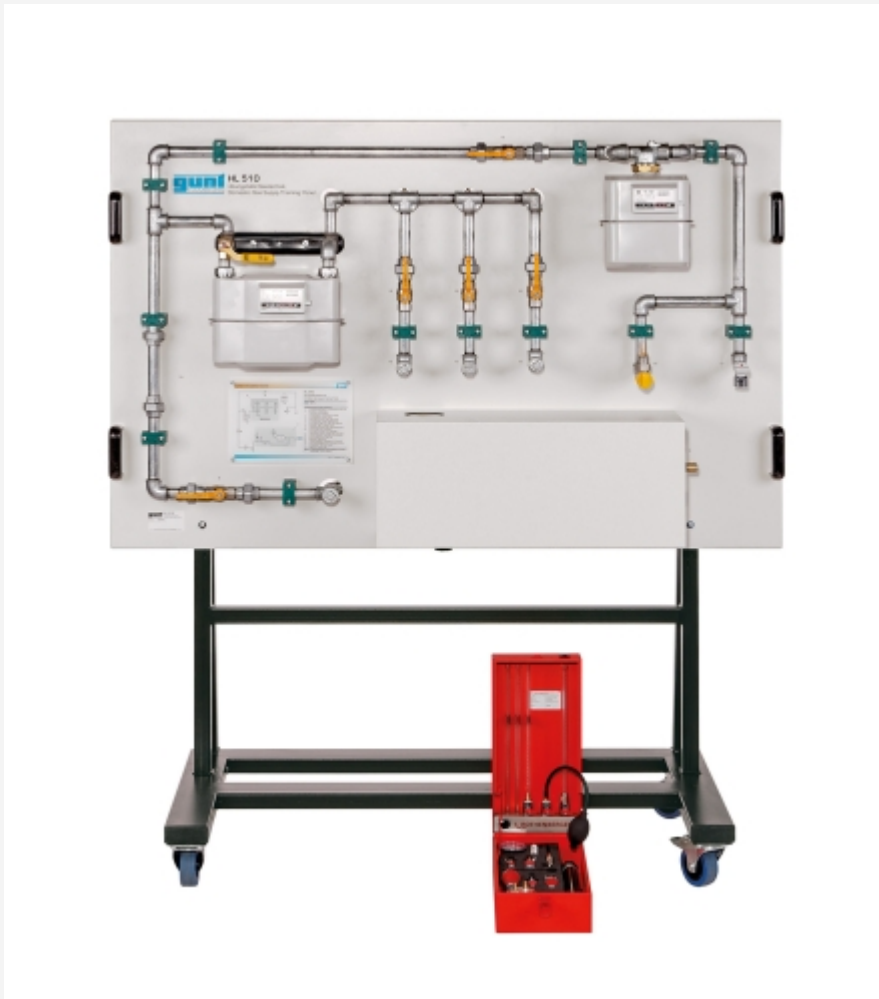


# HL 510

## Übungstafel Gastechnik



### Lerninhalte / Übungen

- Simulation unterschiedlicher Lecks
- Demonstration der Lecksuche
- Arbeiten an gasführenden Leitungen
- Vor- und Nachprüfung nach Vorschrift

### Beschreibung

- **Übungen an gasführenden Leitungen**
- **Simulation von Lecks in Leitungen**

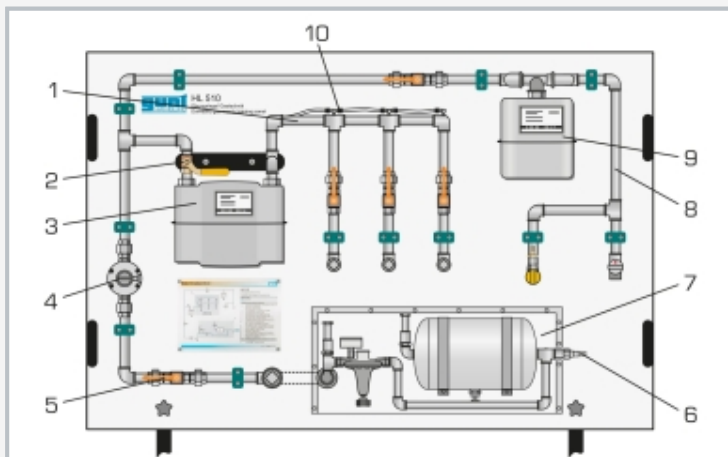
Die Versuche werden mit Luft durchgeführt. Auf der Tafel ist ein Druckluftanschluss mit Speicher und Druckminderventil enthalten.

Der Versuchsstand ist mit zwei einzeln anwählbaren Rohrsträngen bestückt. An einem Strang können verschiedene Lecks simuliert werden. Der andere Strang stellt eine normale gasführende Versorgungsleitung dar. In jedem der Rohrstränge ist ein Gaszähler montiert. Es werden ausschließlich reale, industrielle Komponenten verwendet.

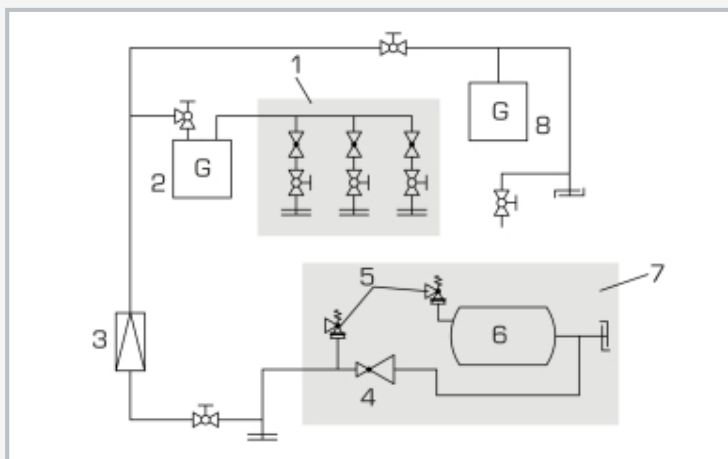
Neben der Lecksuche können an dem Versuchsstand auch Installationsarbeiten an gasführenden Leitungen geübt werden.

# HL 510

## Übungstafel Gastechnik



1 Rohrstrücke Lecksimulation, 2 Kugelhahn, 3 Gaszähler mit 2 Stutzen, 4 Gas-Druckregler, 5 Kugelhahn, 6 Druckluftanschluss, 7 Druckluftversorgung, 8 Rohrstrücke mit Gassteckdose und Gasanschluss mit Kugelhahn, 9 Gaszähler mit 1 Stutzen, 10 Ventil



Prozessschema: 1 Rohrstrücke Lecksimulation, 2 Gaszähler, 3 Gas-Druckregler, 4 Druckluftregler, 5 Sicherheitsventil, 6 Druckbehälter, 7 Druckluftversorgung, 8 Gaszähler

### Spezifikation

- [1] Übungen an gasführenden Leitungen
- [2] 2 einzeln anwählbare Rohrstrücken
- [3] 1 Gaszähler mit 1 Stutzen
- [4] 1 Gaszähler mit 2 Stutzen
- [5] 1 Rohrstrücke für Lecksuche vorgesehen
- [6] 1 Rohrstrücke als Versorgungsleitung mit Gassteckdose und Gasanschluss mit Kugelhahn

### Technische Daten

Druckregler Luft

- max. Eingangsdruck: 10bar
- Ausgangsdruck: 0,01...0,6bar

Gasdruckregler

- Eingangsdruck: 350mbar
- Ausgangsdruck: 20mbar

Dichtheitsprüfgerät: max. 500mmWS

LxBxH: 1650x700x1850mm

Gewicht: ca. 125kg

### Für den Betrieb erforderlich

Druckluftversorgung

### Lieferumfang

- 1 Versuchsstand
- 1 Dichtheitsprüfgerät für Gasleitungen mit Verlängerung
- 1 Gas-Lecksuchspray
- 1 Anleitung