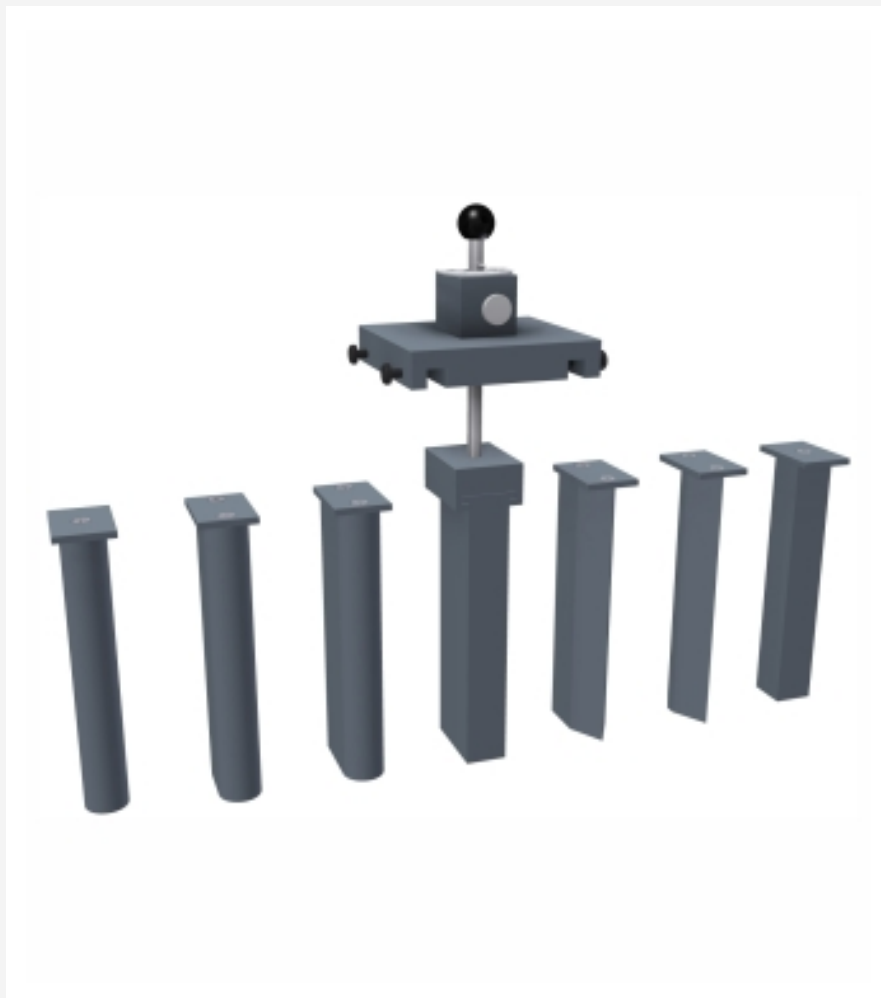


HM 160.46

Jeu de piles, sept profils



Description

■ étranglement de section latéral dans le canal

Les obstacles présents dans le canal réduisent la section d'écoulement. Il peut donc se produire une retenue de l'eau devant les obstacles.

Le HM 160.46 comprend plusieurs piles avec différents profils caractéristiques des piles de pont. On étudie avec une seule pile le comportement d'écoulement en cas d'étranglement de section. Il est possible d'étudier l'influence de l'angle d'incidence en tournant la pile installée.

Un dispositif de serrage permet de fixer la pile dans le canal d'essai. Une échelle indique l'angle entre les pointes de la pile et l'écoulement.

Contenu didactique/essais

- écoulement sous-critique avec étranglement de section
- écoulement supercritique avec étranglement de section
- influence du profil de la pile
- retenue devant des piles
- changement d'écoulement au niveau de la pile
- influence de l'angle d'incidence

Spécification

- [1] pile à installer dans le canal d'essai HM 160
- [2] étranglement de section au moyen de piles
- [3] profils de pile: rectangulaire, arrondi, carré, arrondi d'un côté, arrondi des deux côtés, pointu d'un côté, pointu des deux côtés
- [4] fixation de pile avec dispositif de serrage pour l'installation dans le canal d'essai
- [5] fixation de pile avec échelle angulaire qui indique l'angle d'incidence

Caractéristiques techniques

Piles en PVC

Échelle angulaire

- $\pm 90^\circ$
- graduation: 15°

Lxlxh: 150x120x403mm (total)

Poids: env. 5kg

Liste de livraison

- 1 jeu de piles avec différents profils
- 1 fixation avec dispositif de serrage
- 1 jeu d'accessoires
- 1 notice

HM 160.46

Jeu de piles, sept profils

Accessoires requis

HM 160

Canal d'essai 86x300mm