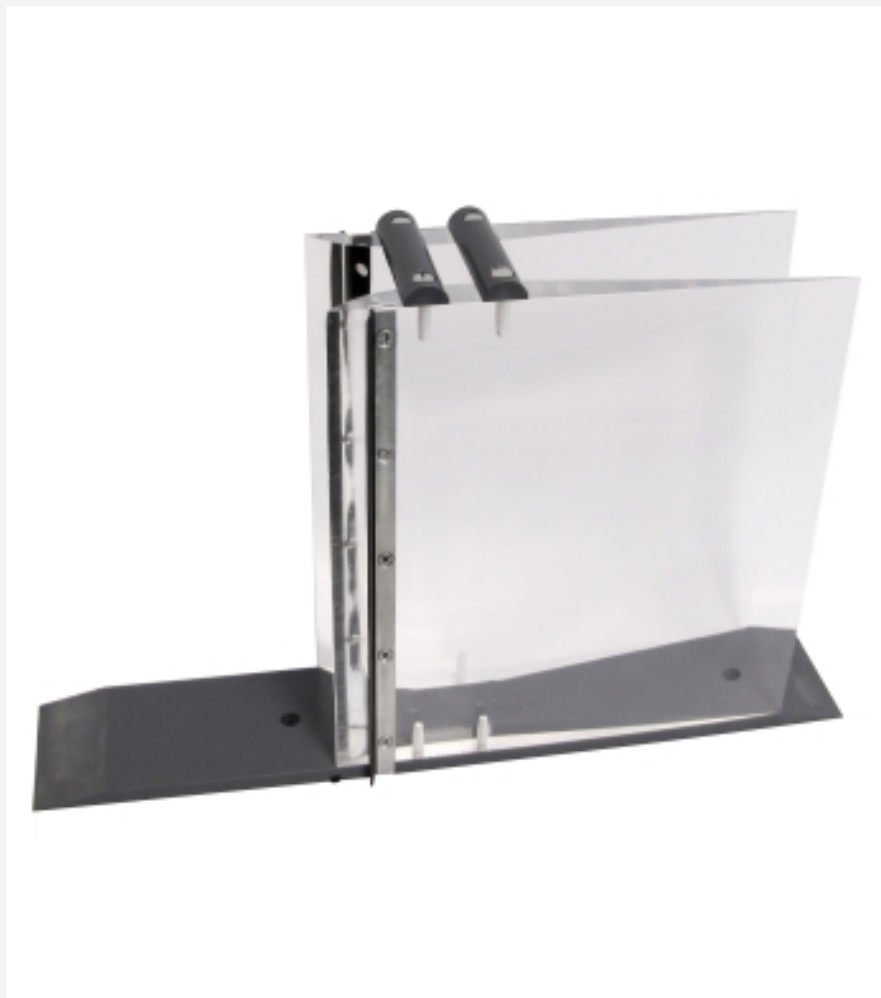


HM 160.51

Canal Venturi



Contenu didactique/essais

- en association avec une jauge à eau:
 - ▶ mesure du débit dans des canaux ouverts

Spécification

- [1] canal Venturi à installer dans le canal d'essai HM 160
- [2] canal Venturi constitué d'une plaque de fondation et de 2 éléments latéraux
- [3] éléments latéraux avec lèvres d'étanchéité

Caractéristiques techniques

Canal Venturi

- section la plus étroite, l_xh: 42x240mm

Élément latéral

- matériau: PMMA

Lxlxh: 450x84x260mm

Poids: env. 2kg

Liste de livraison

- 1 canal Venturi
- 1 jeu d'accessoires
- 1 notice

Description

■ canal jaugeur typique

On détermine le débit d'un canal à l'aide de canaux jaugeurs. Les canaux Venturi de mesure sont des canaux de forme spéciale présentant un rétrécissement latéral défini, et un fond partiellement profilé.

Le rétrécissement retient le débit. La retenue assure la formation d'un écoulement sous-critique dans le canal. L'accélération et le passage à un écoulement supercritique ont lieu dans le rétrécissement. Dans la section la plus étroite, on a un écoulement critique. Un ressaut se produit dans l'élargissement du canal Venturi.

Le canal Venturi HM 160.51 est constitué principalement de deux éléments latéraux transparents et d'une plaque de fondation plane. Les éléments latéraux transparents permettent une observation optimale des processus qui se déroulent dans le canal.

HM 160.51

Canal Venturi

Accessoires requis

HM 160

Canal d'essai 86x300mm