

CE 630 Extraction solide-liquide

Utilisation d'un procédé de séparation thermique pour le traitement du sol

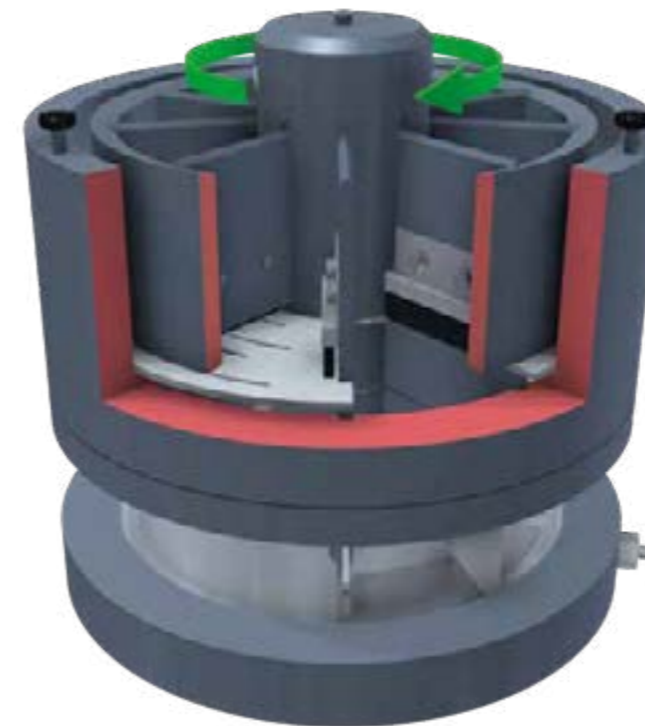
Il arrive que les polluants soient sorbés aux particules solides du sol. L'extraction solide-liquide permet de séparer ces polluants des particules du sol. Il faut choisir pour cela un solvant qui soit adapté au polluant et à la nature du sol.

L'appareil didactique CE 630 est idéal pour expliquer de manière pratique et visuelle le principe de base de ce procédé. Vous pouvez faire fonctionner cet appareil en mode continu ou discontinu, au choix. Vous pouvez également ajuster la température du solvant.

- 1 schéma de processus
- 2 trémie de matière à extraire (matière solide)
- 3 doseur de matières solides
- 4 extracteur
- 5 collecteur des résidus d'extraction
- 6 collecteur de matière extraite
- 7 réservoir de solvants
- 8 armoire de commande avec éléments de commande et affichages numériques



Sur le produit:

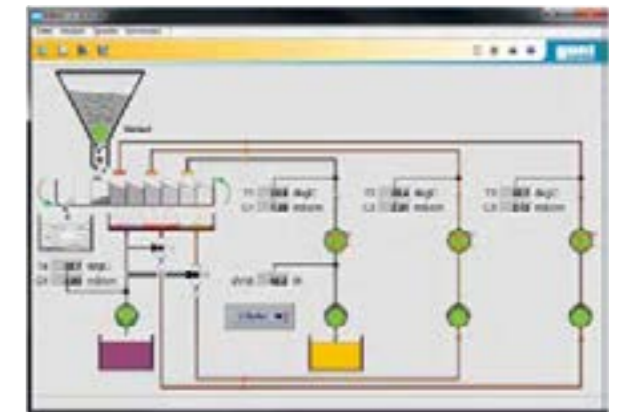


Extracteur rotatif

L'élément principal du CE 630 est un extracteur rotatif divisé en plusieurs chambres. La matière à extraire, c'est-à-dire la matière solide contenant la matière à éliminer, est acheminée dans ces chambres. Le solvant est injecté au moyen de trois buses, par le haut, à l'intérieur des chambres. La rotation de l'extracteur rend possible un déroulement en 3 étapes du processus. Vous pouvez bien sûr ajuster la vitesse de rotation de l'extracteur.

Contenu didactique

- principe de base de l'extraction solide-liquide
- influence du mode de fonctionnement (continu / discontinu)
- étude du processus en 1, 2 et 3 étapes
- influence des paramètres typiques sur le processus:
 - ▶ débit du solvant
 - ▶ température du solvant
 - ▶ débit de refoulement de la matière à extraire
 - ▶ vitesse de rotation de l'extracteur



Logiciel

L'appareil est équipé d'un logiciel qui affiche en continu toutes les grandeurs importantes du processus. Vous avez bien entendu la possibilité d'enregistrer les valeurs de mesure pour l'évaluation des essais.



Un enseignant satisfait de l'Industrial College de Yanbu (Arabie Saoudite) après la mise en service réussie du CE 630

