

HM 170 Soufflerie ouverte

Dans le domaine de l'écoulement autour de corps, GUNT propose une installation d'essai classique, la soufflerie ouverte de type "Eiffel".

Le fluide, ici de l'air, est amené à la vitesse désirée par un ventilateur pour soumettre le modèle donné à un écoulement autour

de corps sur une section de mesure. Des essais supplémentaires, comme par exemple l'étude de la couche limite ou la répartition de la pression sur les corps de résistance soumis à un écoulement autour de corps sont disponibles en option.



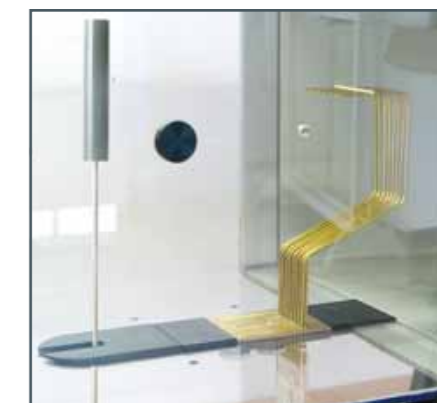
Le nouveau design de la soufflerie ouverte HM170



Formation sur la soufflerie ouverte HM 170 dans les locaux de l'école spécialisée en technique aéronautique de Hambourg (Allemagne)



Mesure des forces de la portance et de traînée basée sur l'angle d'incidence d'une aile avec bec mobile et volet d'intrados



HM 170.28
Mesure du sillage sur un cylindre soumis à un écoulement autour de corps et démonstration de la dépression dans le sillage, râteau de sillage composé de 15 tubes de Pitot

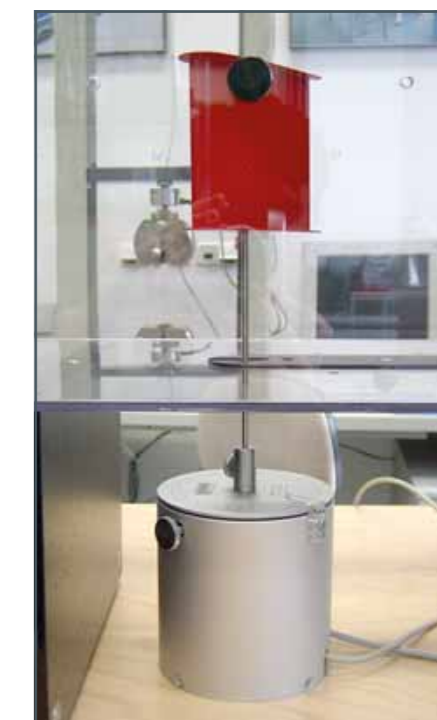
HM 170.70
Démonstration d'une éolienne avec calage des pales et générateur à vitesse de rotation variable



Mesure des forces de la portance et de traînée sur le corps de lignes de courant avec le capteur de force à deux composants



Répartition de la pression sur une aile soumise à un écoulement autour de corps



Mesure des forces de la portance et de traînée, mesure du moment basé sur le corps de résistance, une aile, avec le capteur de force à trois composants HM 170.40