

# Apprentissage à distance

# Screen Mirroring: connexion, mise en miroir, acquisition de données

## Connexion aux terminaux supplémentaires: 3 possibilités

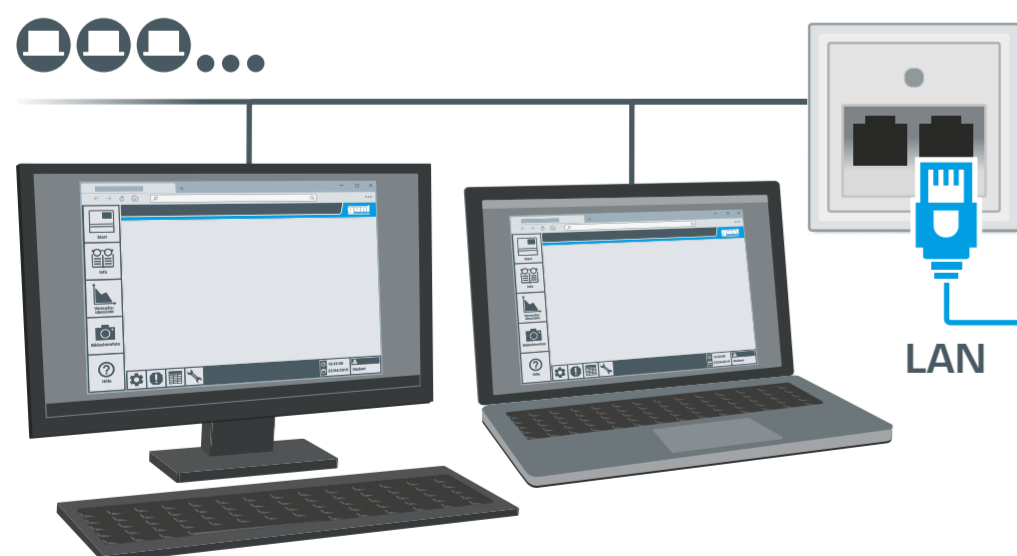
### Connexion WLAN



### Connexion LAN directe



### Intégration au réseau propre au client



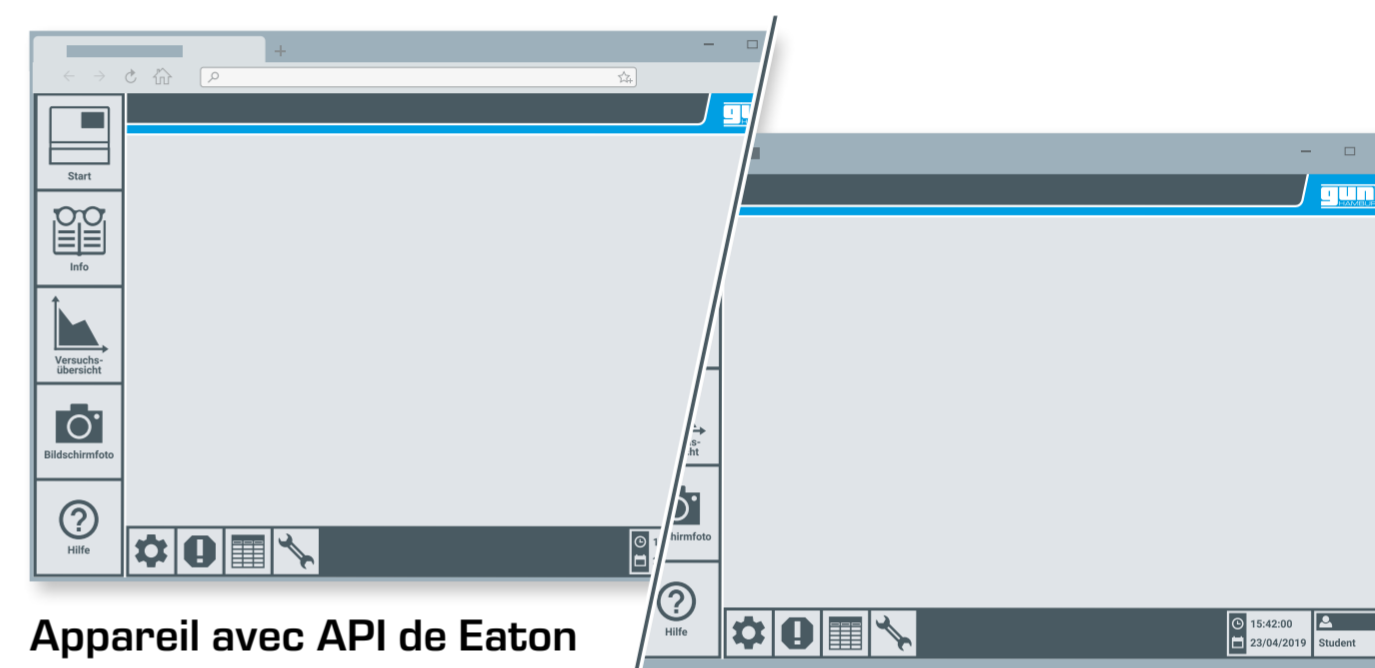
Écran tactile avec API intégré

Mémoire interne ou clé USB pour les valeurs de mesure

Routeur WLAN intégré dans l'appareil d'essai

Appareil GUNT avec routeur WLAN intégré

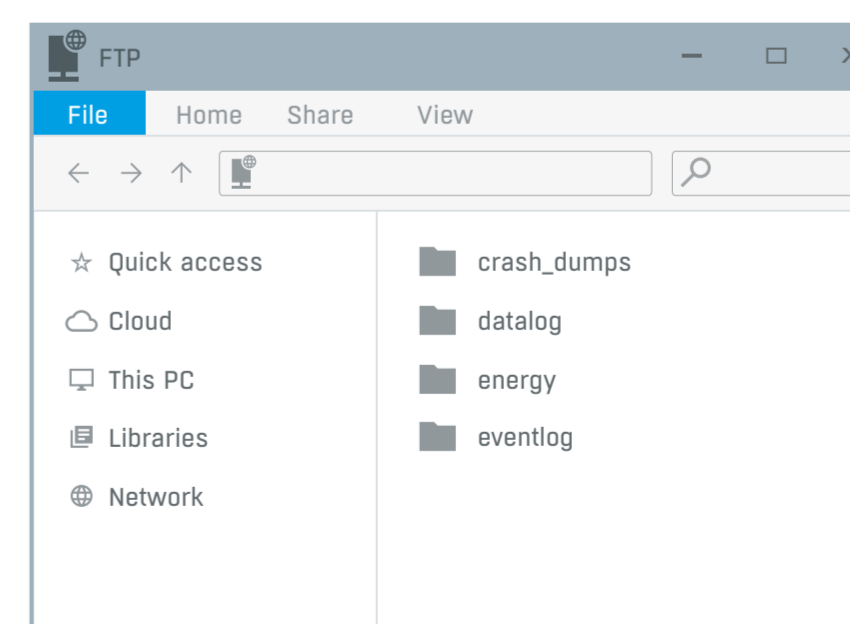
## Mise en miroir de l'interface utilisateur



Appareil avec API de Eaton via navigateur web sur un maximum de 5 terminaux supplémentaires

Appareil avec API de Weintek via le cMT Viewer installé sur un maximum de 10 terminaux supplémentaires

## Transmettre les valeurs de mesure



En utilisant l'adresse IP de l'appareil d'essai, les valeurs de mesure qui ont été enregistrés en interne ou via une clé USB pendant l'essai peuvent être accessibles via un serveur FTP.